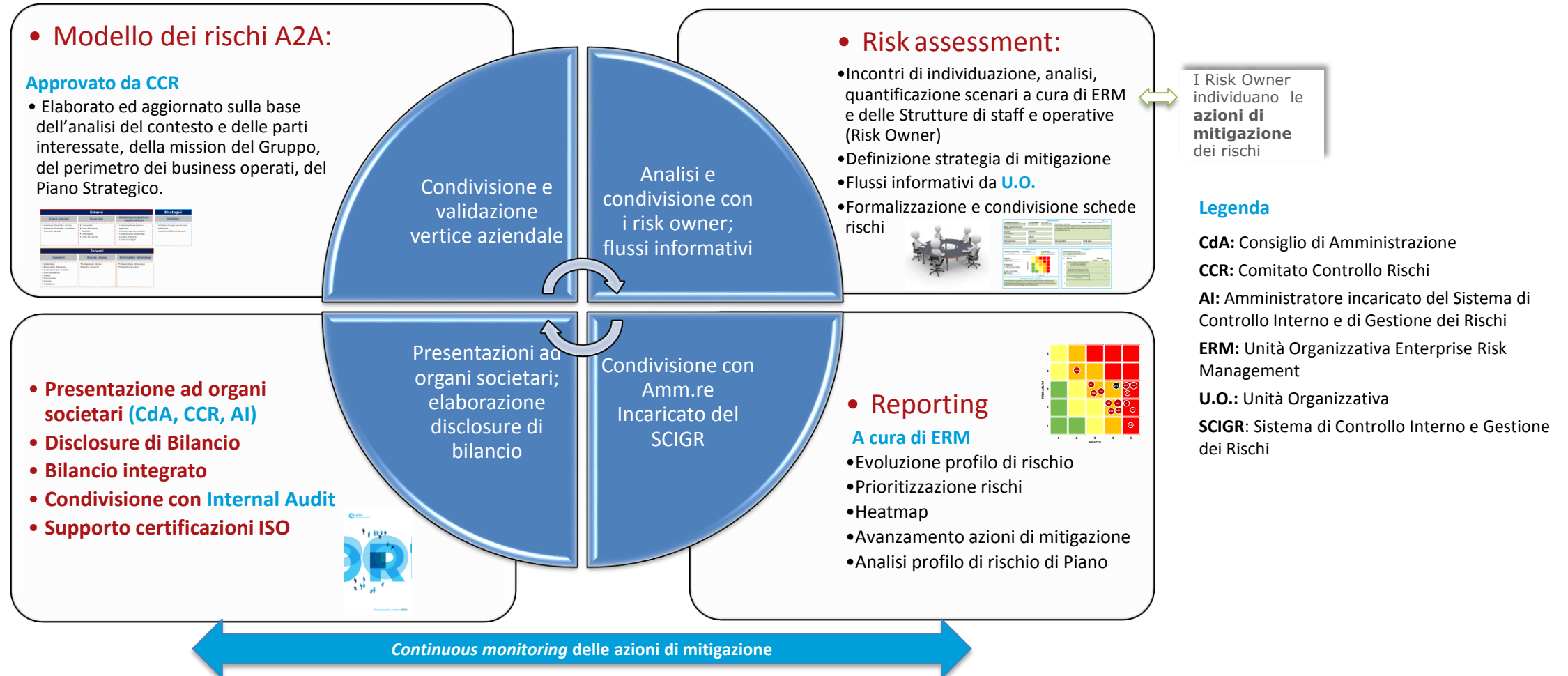


# L'ENTERPRISE RISK MANAGEMENT IN A2A

## Il processo



Il processo è supportato da un'adeguata **metodologia** di riferimento per l'identificazione delle principali caratteristiche dei rischi onde consentirne la misurazione e prioritizzazione. Viene inoltre affiancata da una **modalità di rappresentazione** aggregata degli scenari di rischio (Heatmap) e da idonei strumenti di elaborazione a supporto. L'attività nel suo complesso è disciplinata da specifica procedura aziendale («**ERM Policy**»).